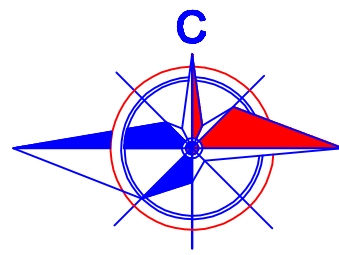
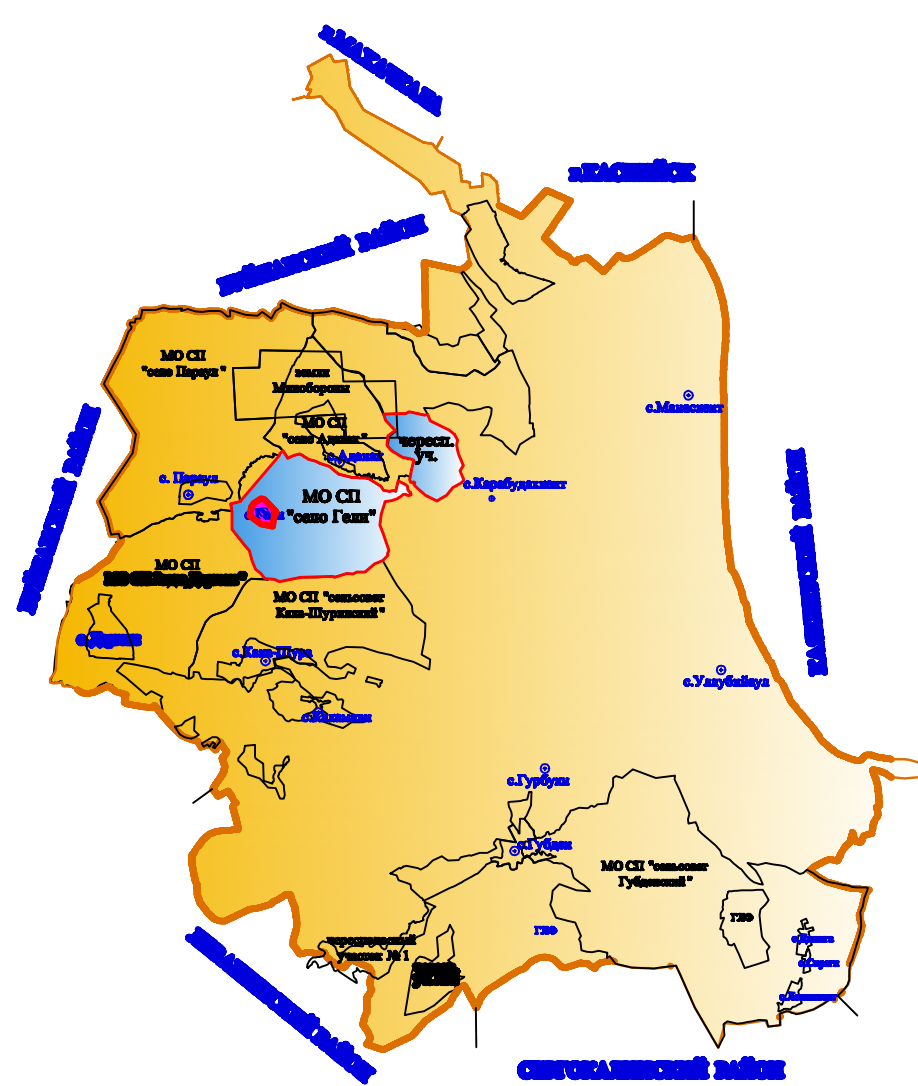


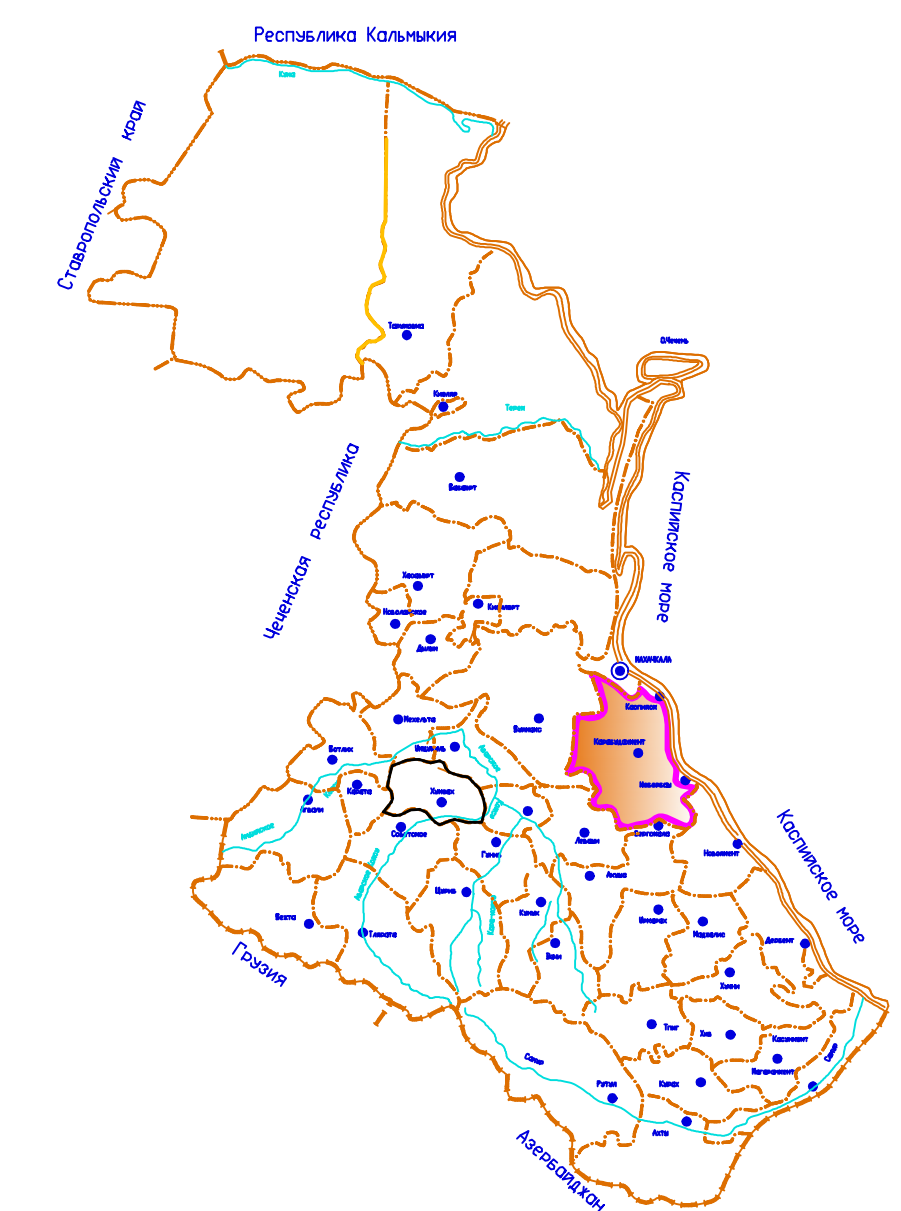
**ГЕНЕРАЛЬНЫЙ ПЛАН
МУНИЦИПАЛЬНОГО ОБРАЗОВАНИЯ СЕЛЬСКОГО ПОСЕЛЕНИЯ
"СЕЛО ГЕЛИ" КАРАБУДАХКЕНТСКОГО РАЙОНА РЕСПУБЛИКИ ДАГЕСТАН**

Материалы по обоснованию генерального плана

Расположение МО СП "село Гели" в системе расселения Карабудахкентского района Республики Дагестан



Расположение Карабудахкентского района в системе расселения Республики Дагестан



Условные обозначения

Границы

- Граница сельского поселения
- Граница населенного пункта

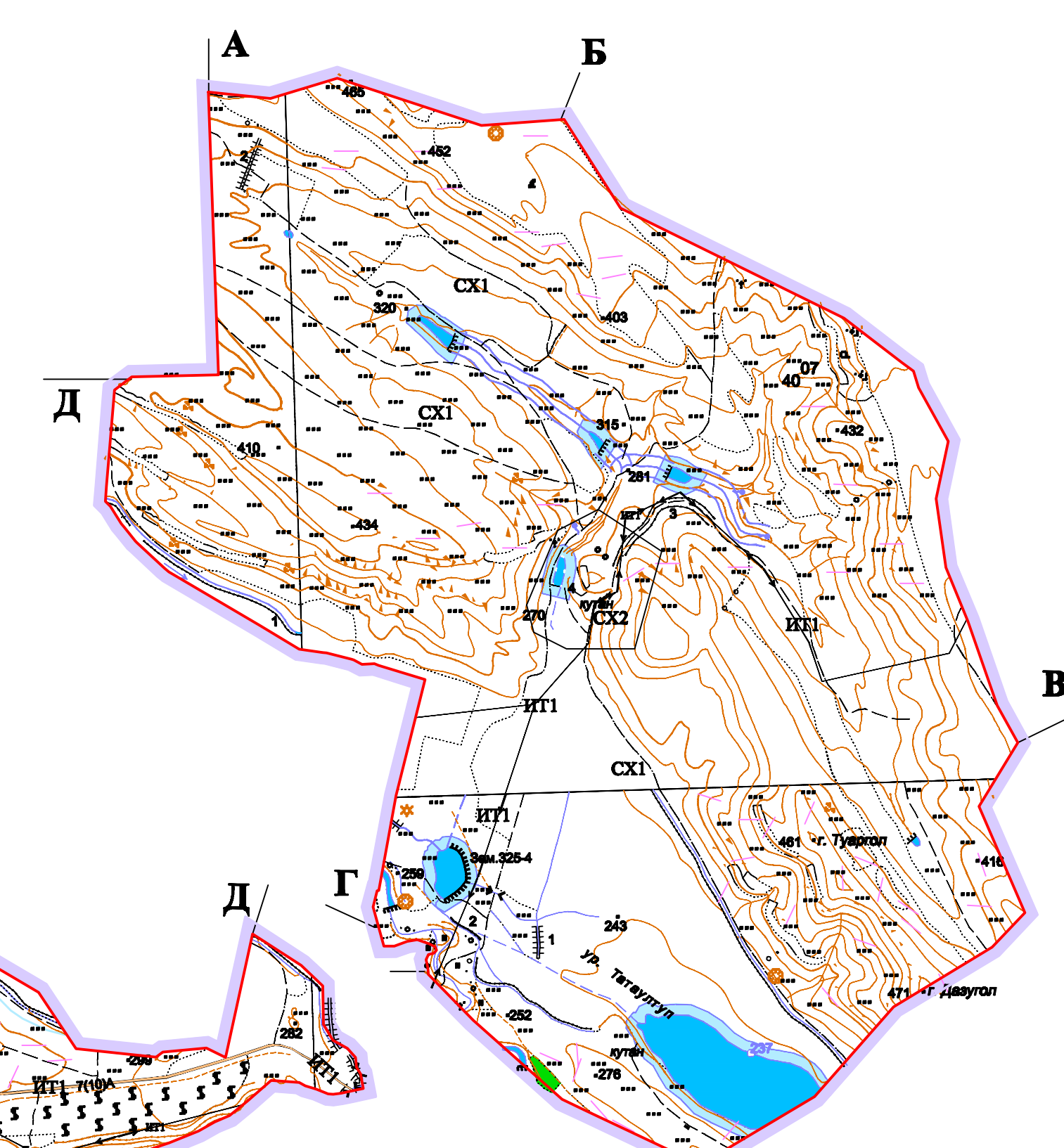
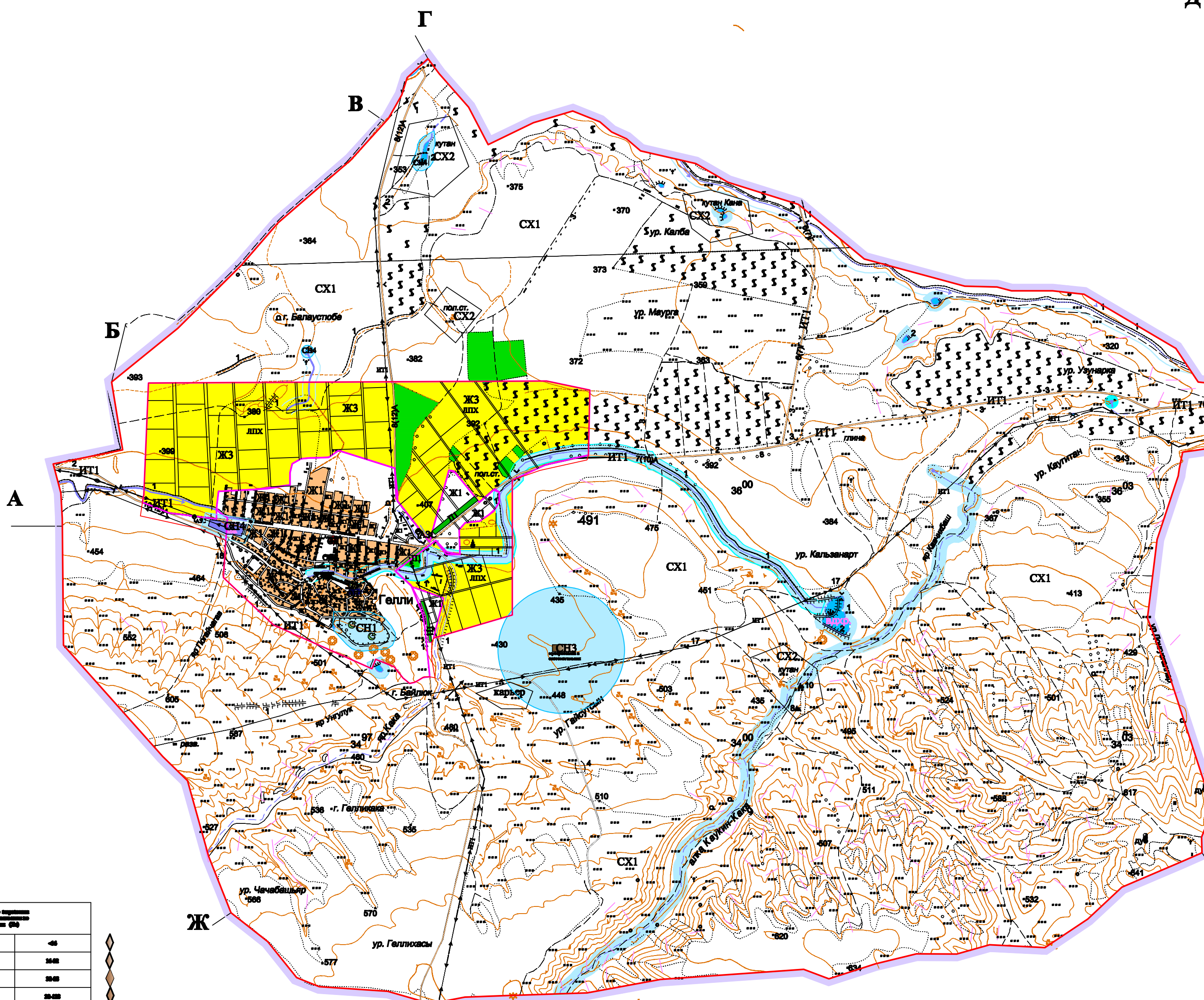
Функциональные зоны использования территории

- Зона застройки индивидуальными жилыми домами (Ж1)
- Зона застройки малоэтажными жилыми домами (Ж2)
- Зона территорий перспективного развития жилой застройки (ЖЗ)
- Зона размещения объектов делового, общественного, коммерческого, религиозного назначения (ОД1)
- Зона размещения объектов здравоохранения, социальной защиты (ОД2)
- Зона размещения объектов учебно-образовательных объектов (ОД3)
- Зона размещения объектов спортивно-рекреационных объектов (ОД4)
- Зона размещения объектов территорий перспективного развития многофункциональной общесельской застройки (ОД5)
- Зона размещения промышленных объектов (П1)
- Коммунальные зоны (П2)
- Зона размещения объектов инженерно-транспортной инфраструктуры (ИТ1)
- Зеленые насаждения общего пользования (Р1)
- Зона кладбищ (СН1)
- Зона свалок, полигонов ТБО, очистных сооружений канализации (СН2)
- Зона скотомогильников (СН3)
- Зона санитарной территории, рекреационных территорий (в том числе водозабора) (СН4)
- Зона размещения садовых и огородных участков (СИ1)
- Зона с/х угодий (СХ1)
- Зона размещения объектов с/х назначения (СХ2)
- Зона природоохранных территорий (ОХТ2)
- Зона рекреационного назначения (ОХТ3)
- Зона историко-культурного назначения (ОХТ4)

Код	Наименование	Символ
КСР 0-03	Зона размещения объектов размещения для размещения объектов с общесельскими функциями	
КСР 03-1-070	Зона размещения объектов размещения для размещения объектов с общесельскими функциями	
КСР 07-1-1	Зона размещения объектов размещения для размещения объектов с общесельскими функциями	

Наименование	Символ
Зона размещения объектов размещения для размещения объектов с общесельскими функциями	
Зона размещения объектов размещения для размещения объектов с общесельскими функциями	
Зона размещения объектов размещения для размещения объектов с общесельскими функциями	

- Символо-ориентирная карта**
- АС, населенная - 0/0
 - Кладбище - 0/0
 - МТФ - 0/0
 - Специализированная зона - 0/0
 - Сельсовет - 0/0
 - Улицы, улицы, мосты - 0/0



Условные обозначения

- Граница МО СП "село Гели"
- Граница населенного пункта
- Жилая застройка
- Планируемая застройка
- Трансформатор
- Администрация, ФАП, почта, клуб
- Школа
- Миниплощадка
- Строения, сооружения, промышленные объекты
- Заправочные станции, бензоколонки (АЗС)
- Мечеть
- Кладбище
- Камни
- Мусоросвалка и скотомогильник

Транспортно-инженерная инфраструктура

- Автомобильные дороги местного значения
- Дороги с грунтовыми покрытиями
- Улицы-дорожная сеть
- Линии электропередачи

Гидрография

- Озера, пруды, водохранилища
- Реки
- Родники

ФУНКЦИОНАЛЬНЫЕ ЗОНЫ

- Населенные пункты
- Земли планируемые под расширение населенных пунктов
- Земли сельскохозяйственного назначения
- Водный фонд
- Рекреационная зона

Планируемые объекты

- Спортзал

Описание смежных землепользваний

Присельский участок

- От А до Б - земли МО СП "село Параул"
- От Б до В - земли МО СП "село Доргели"
- От В до Г - земли МО СП "село Параул"
- От Г до Д - земли МО СП "село Доргели"
- От Д до Е - земли МО СП "село Карабудахкент"
- От Е до Ж - земли МО СП "сельсовет Кака-Шуриновский"
- От Ж до А - земли МО СП "село Доргели"

Чересполосный участок

- От А до Б - земли МО СП "сельсовет Кака-Шуриновский"
- От Б до В - земли Г.Л.Ф.
- От В до Г - земли МО СП "село Карабудахкент"
- От Г до Д - земли МО СП "село Доргели"
- От Д до А - земли Минобороны

Муниципальный контракт с Администрацией МО "Карабудахкентский район"			
ГЕНЕРАЛЬНЫЙ ПЛАН		МО СП "село Гели"	
Директор	Алиев А.Г.	Страниц	1
Нач. отд.	Налиев В.Д.	Лист	1
Инженер	Жамалова Н.Г.	Листов	1
Материалы по обоснованию генерального плана		ОАО "Дизайн-Группа" 2017г.	
Масштаб 1:25000			